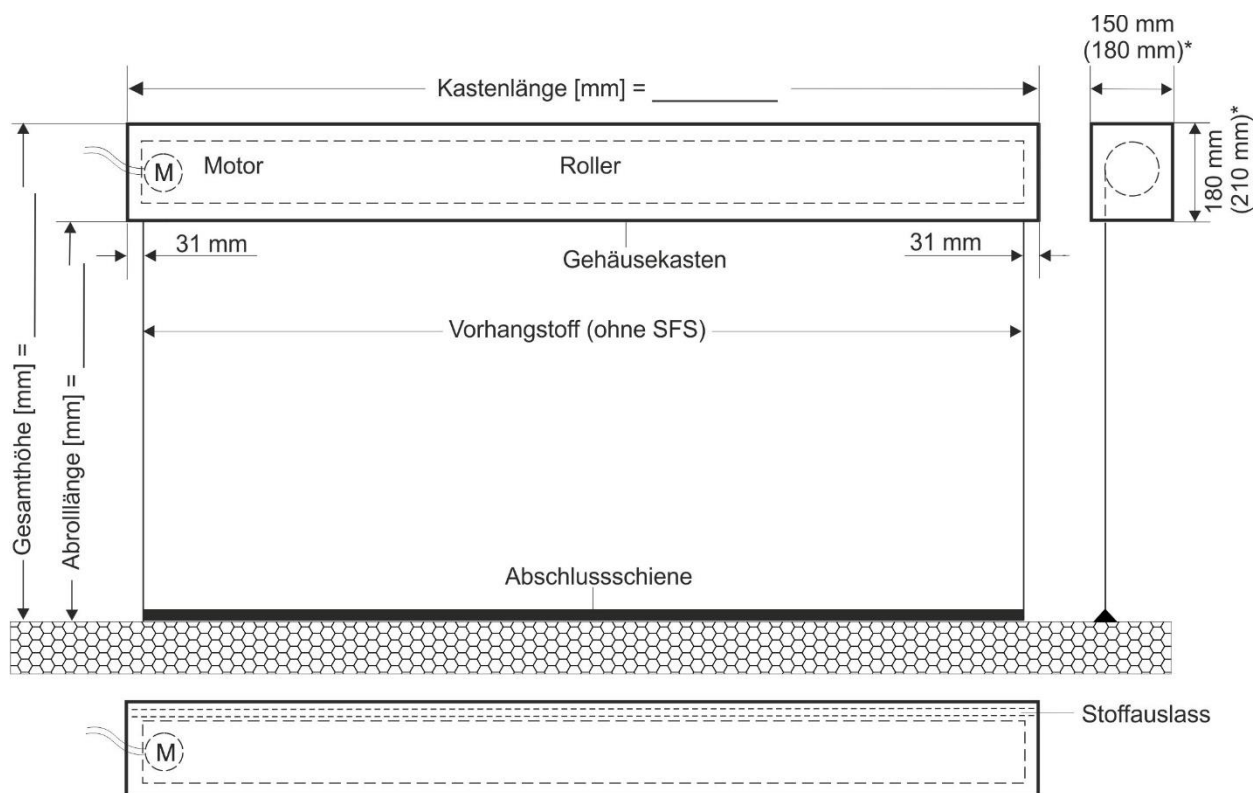


Ausführung Einzelkastensystem (Länge < 5.960 mm)
ohne Seitenführungsschienen

Auftraggeber (Kunde):	SIMON PROtec (Vertrieb):
Projekt: _____	Vorgangsnummer: _____
Name: _____	Bearbeiter: _____
Datum / Unterschrift: _____	Datum / Unterschrift: _____

Motorposition: links (Standard) rechts



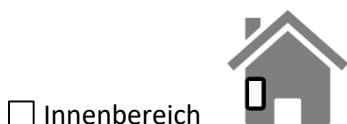
*Abrolllänge > 3.000 mm

Abmessungen Abrollkasten: Tiefe / Höhe (abhängig von den lichten Öffnungsmaßen)

Lichte Höhe	Lichte Breite in mm (zwischen den Seitenführungsschienen)										
	1000	1500	2000	2500	3000	3500	4000	4500	5000	5500	6000
1000											
1500											
2000											
2500											
3000											
3500											
4000											
4500											
5000											
5500											
6000											

x = 150 mm y = 180 mm	x = 150 mm y = 180 mm	x = 180 mm y = 210 mm	x = 180 mm y = 210 mm
d = 80 mm	d = 80 mm	d = 105 mm	d = 110 mm

Einbauort:



Ausführung der Beschichtung:

RAL 7035 (Standard)

Sonderausführung:

RAL _____ Glanzgrad: _____ Sonstiges: _____

Beschichtung

Komplettsystem in Edelstahl

Befestigung / Wandtyp:

Es dürfen nur zugelassene / geprüfte Befestigungsmittel verwendet werden!

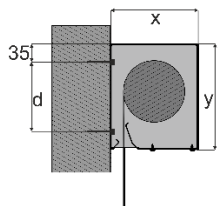
Beton / Hohlkörperbeton

Porenbeton

Vollmauerwerk / Hohlmauerwerk

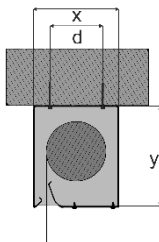
Stahlkonstruktion (Promatverkleidung)

Befestigung Abrollkasten:



Wandmontage

Für Wandmontage zusätzliche Bohrungen
an der Abrollkastenrückwand



Deckenmontage

Steuerungstechnik (u. U. mit Mehrpreis verbunden):

SHEV 3 RSV mit AM-830
361 x 254 x 111 mm

SHEV 3 RSV mit AM-830 in
Stahlblechgehäuse
301 x 444 x 85 mm