

Ausführung EI 30+/60+

Auftraggeber (Kunde):

SIMON PROtec (Vertrieb):

Projekt: _____

Vorgangsnummer: _____

Name: _____

Bearbeiter: _____

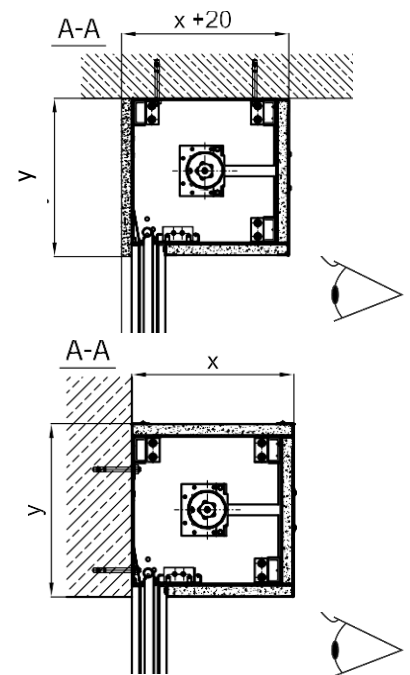
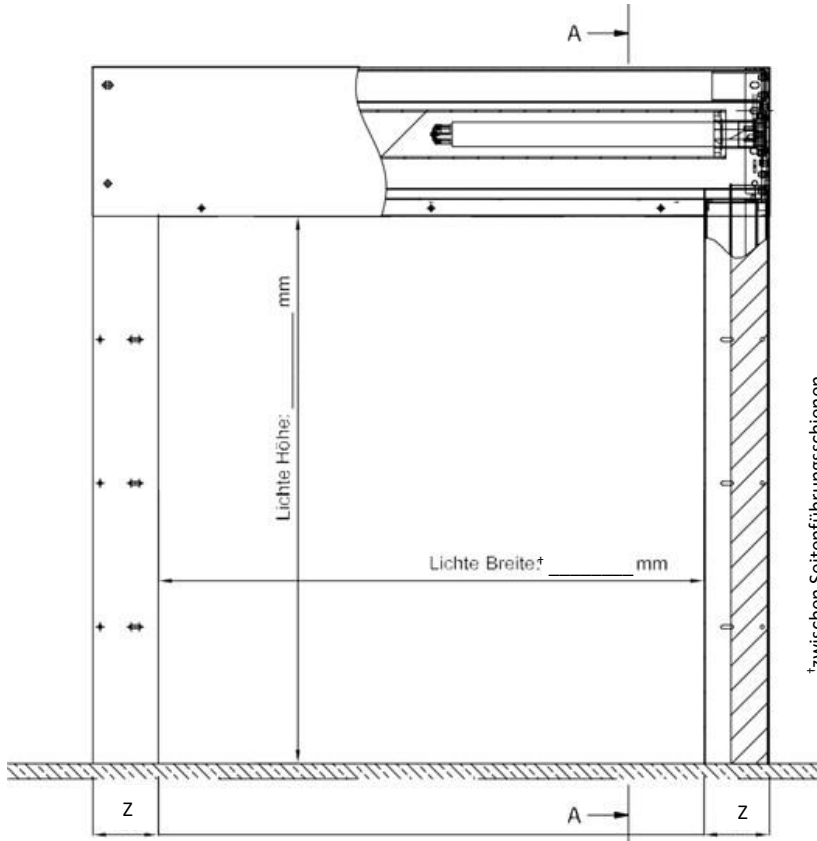
Datum / Unterschrift: _____

Datum / Unterschrift: _____

Motorposition:

Links

Rechts



Z = 120 mm (≤ 6000 × 2000)
Z = 140 mm (> 6000 × 2000)

Abmessungen Abrollkasten: Tiefe x / Höhe y (abhängig von den lichten Öffnungsmaßen)

- Wandmontage = Tiefe x / Höhe y
- Deckenmontage = Tiefe x (+20 mm Promatverkleidung) / Höhe y

Lichte Höhe	Lichte Breite in mm (zwischen den Seitenführungsschienen)										
	1000	1500	2000	2500	3000	3500	4000	4500	5000	5500	6000
1000											
1250											
1500											
1750											
2000											
2250											
2500											
2750											
3000											
3250											
3500											
3750											
4000											
4250											
4500											
4750											
5000											

* Zur Auswahl des richtigen Abrollkastens sind die Maße aufzurunden

x = 300	y = 325	x = 350	y = 375	x = 400	y = 425	x = 450	y = 475	x = 500	y = 525
---------	---------	---------	---------	---------	---------	---------	---------	---------	---------

Einbauort:

- Innenbereich  Außenbereich  Wetterschutzblech
 Heizung

Ausführung der Beschichtung:

- verzinkt (Standard)

Sonderausführung (Aufpreis):

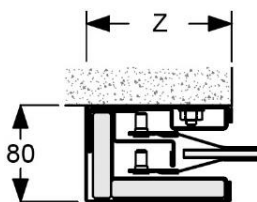
- RAL _____ Glanzgrad (20-30 %): _____ matt sichtbare Elemente in Edelstahl

Befestigung / Untergrund:

Es dürfen nur zugelassene / geprüfte Befestigungsmittel verwendet werden!

- Beton / Hohlkörperbeton Porenbeton
 Vollmauerwerk / Hohlmauerwerk (Ziegel) Stahlkonstruktion (Promatverkleidung)

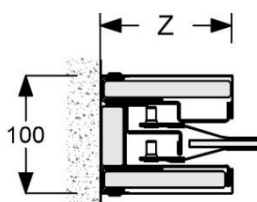
Ausführung Seitenführungsschienen:



Wandmontage

- Links

- Rechts



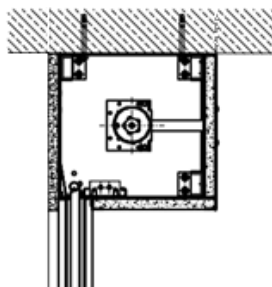
Montage in der Laibung

- Links

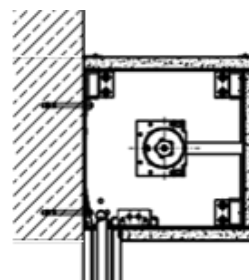
- Rechts


Befestigung Abrollkasten:

- Deckenmontage



- Wandmontage



 = Kastensystem mit Promatplatten verstärkt

Steuerzentrale mit Notstromversorgung:

- Ja

- Nein