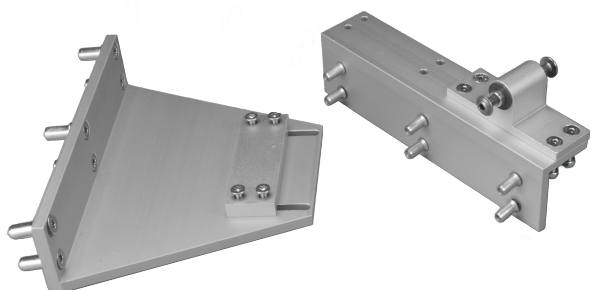


**Technische Daten****ARTIKELINFO**

Die Konsole K-KL<sup>2</sup>-WICONA-LI ist ein Zubehör für Klapparm<sup>2</sup> Antriebe PA-KL<sup>2</sup>.

**Funktion:**

- Konsolensatz für Profilsérie WICONA WIC zur Montage an Haupt- und linker Nebenschließkante im Dachbereich.

**Konsole K-KL<sup>2</sup>-WICONA-LI im Überblick:**

- Zubehör für den Klapparm<sup>2</sup> EA-KL<sup>2</sup> und PA-KL<sup>2</sup>
- für die Montage an einem WICONA-RWA-Fenster-Profil links, nach außen öffnend
- Profil: WICTEC 50

**TECHNISCHE DATEN**

Matchcode	K-KL <sup>2</sup> -WICONA-LI
Artikelname	Konsole K-KL <sup>2</sup> -WICONA-LI
Artikelnummer	K2 1624
Montageart	aufgesetzt
Gewicht	1.4 kg