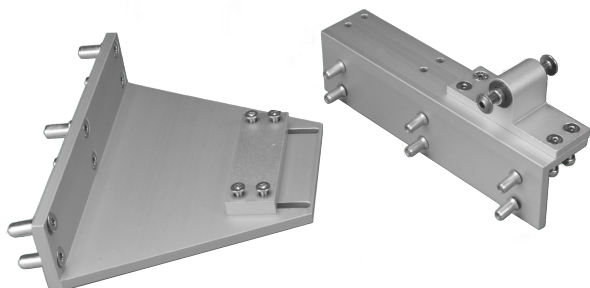


**Technische Daten****ARTIKELINFO**

Die Konsole K-KL<sup>2</sup>-L-WICONA-LI ist ein Zubehör für Klapparm<sup>2</sup> Antriebe PA-KL<sup>2</sup>-M und -L.

**Funktion**

- Konsolensatz für Profilserie WICONA WIC zur Montage an Haupt- und linker Nebenschließkante im Dachbereich. Mit Abstützwinkel für längere Klapparmvarianten -M und -L.

**Konsole K-KL<sup>2</sup>-L-WICONA-LI im Überblick:**

- Zubehör für den Klapparm EA-KL<sup>2</sup>-L / PA-KL<sup>2</sup>-M und -L
- für die Montage an einem WICONA-RWA-Fenster-Profil links, nach außen öffnend
- mit zusätzlichem Haltewinkel
- Profil: WICTEC 50

**TECHNISCHE DATEN**

Matchcode	K-KL <sup>2</sup> -L-WICONA-LI
Artikelname	Konsole K-KL <sup>2</sup> -L-WICONA-LI
Artikelnummer	K2 1647
Montageart	aufgesetzt
Gewicht	2.5 kg