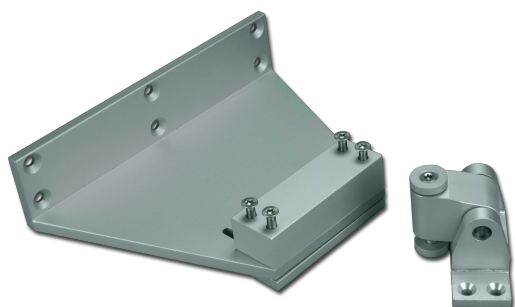


Technische Daten**ARTIKELINFO**

Die Konsole K-KL²-L-RAICO105D-RE ist ein Zubehör für Klapparm² Antriebe.

Funktion:

- Konsolensatz für Profilsreihe RAICO 105D zur Montage an Haupt- und rechter Nebenschließkante. Mit Abstützwinkel für längere Klapparmvarianten -M und -L.

Konsole K-KL²-L-RAICO105D-RE im Überblick:

- Zubehör für Klapparm PA-KL²-L
- für die Montage an Raico 105D Profilen für RWA-Fenster
- Montage an der rechten Nebenschließkante
- mit zusätzlichem Haltewinkel

TECHNISCHE DATEN

| | |
|---------------|---|
| Matchcode | K-KL ² -L-RAICO105D-RE |
| Artikelname | Konsole K-KL ² -L-RAICO105D-RE |
| Artikelnummer | K2 1650 |
| Montageart | aufgesetzt |
| Gewicht | 2.5 kg |