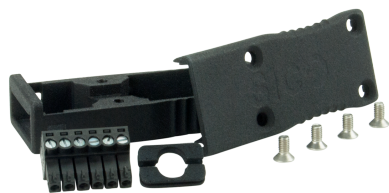


**Technische Daten**

**SICO**



**ARTIKELINFO**

Das SICO-PLUG-INSTALL ist ein Bausatz für einen speziell ergonomisch geformten SICO PLUG Stecker zur Unterstützung vielfacher Serviceeinsätze. Je nach Bedarf kann hier eine 3- oder 6 adrige Anschlussleitung für die schnelle Inbetriebnahme angebracht werden, Leitungslänge nach eigenem Ermessen.

**TECHNISCHE DATEN**

Matchcode	SICO-PLUG-INSTALL
Artikelname	SICO-PLUG-INSTALL
Artikelnummer	SD1 8514
Gehäuse	SICO PLUG INSTALL
Gehäuseart	Kunststoff
Farbe	Schwarz
Anschlussleitung	exklusive Anschlussleitung

**ZUBEHÖR**

Artikelnr.	Matchcode
<a href="#">K2 2003</a>	<a href="#">PA-ANL-SIHF-6x0.5mm<sup>2</sup></a>
<a href="#">K2 2004</a>	<a href="#">PA-ANL-3m</a>
<a href="#">K2 2005</a>	<a href="#">PA-ANL-5m</a>
<a href="#">K2 2006</a>	<a href="#">PA-ANL-+lfm</a>