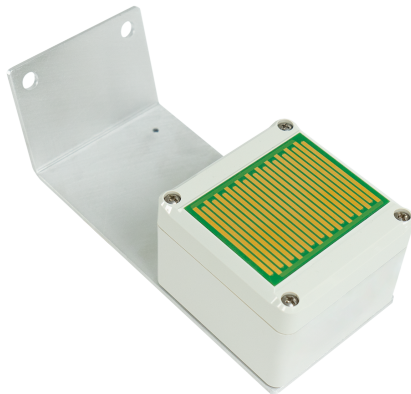


Technische Daten



ARTIKELINFO

Der Regenmelder RD ist **für den Anschluss an RWA- und Lüftungszentralen der SIMON PROtec Systems GmbH konzipiert**. Der Melder **verhindert bei zu starkem Regen, dass die durch die Zentrale gesteuerten Fenster offenbleiben**. Eine **beheizte Sensorfläche vermeidet Fehlauflösungen** durch Schnee, Eis oder Tau. Die Zeitspanne, nach der auf den Regen reagiert werden soll, kann dank der eingebauten Zeitverzögerung eingestellt werden.

Hohe Lebensdauer durch galvanische Goldbeschichtung

Die mit galvanischem Gold beschichtete Sensorplatte ist unempfindlich gegenüber Wetter und Schmutz - das erhöht die Lebensdauer und sorgt für mehr Nachhaltigkeit.

Prüfung der Funktionsfähigkeit durch integrierte Auswerteelektronik

Dank einer integrierten Auswerteelektronik kann **die Funktionsfähigkeit des Regenmelders gut nachvollzogen werden**. Eventuelle Defekte oder Fehlfunktionen des Regenmelders können schneller entdeckt und beseitigt werden.

Regenmelder RD im Überblick:

- Regensensor mit geprüften Gold-Kontakten für zuverlässige Meldung
- nach Aktivierung 15-minütiger konstanter ZU-Befehl zur Entlastung der Steuerung bei schnellen Wetterschwankungen
- beheizte Sensorplatte aus galvanischem Gold
- potentialfreier Wechselkontakt für eine bauseitige Auswertung
- incl. Montagewinkel in Alu Natur und Mastchelle

TECHNISCHE DATEN

Matchcode	RD
Artikelname	Regenmelder RD
Artikelnummer	A3 4582
Schutzart	IP65
Gewicht	0.4 kg
Gehäuse	Kunststoff ABS
Gehäuseart	Kunststoff
Farbe	lichtgrau
Gehäuselänge	190 mm
Gehäusebreite	80 mm

Gehäusehöhe	62 mm
Umgebungstemperaturbereich	-20 °C - 85 °C

ZUBEHÖR

Artikelnr.	Matchcode	
A3 4569	MS 2	